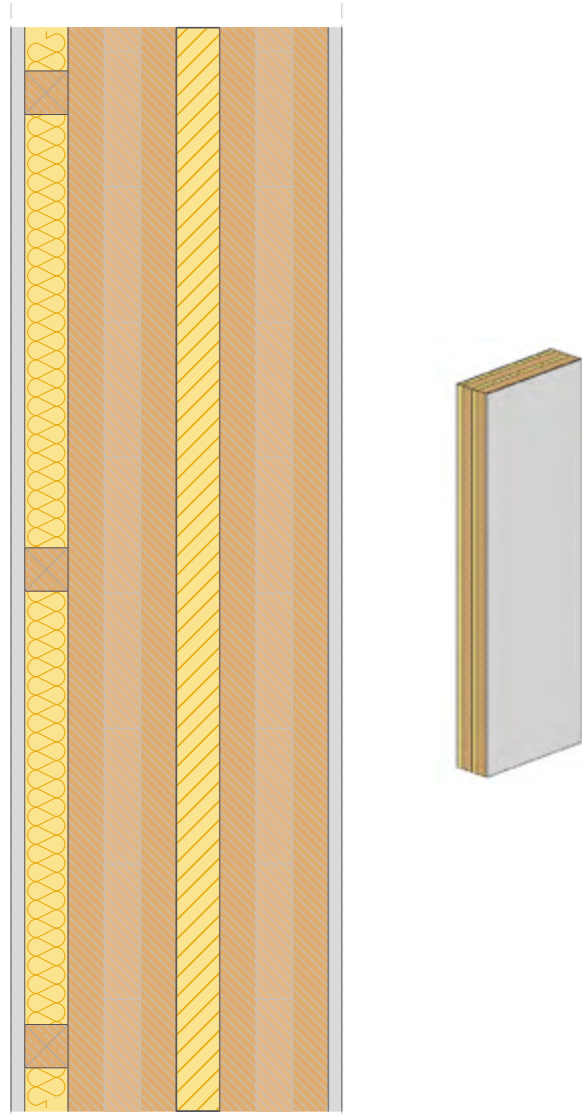


# P SEU 2CLT t

## Particiones, Separación Entre Usuarios, Doble CLT, Trasdosado



EC: RA  
RI AA SR: CLT AR SR: CLT RI

<b>RI</b>	Revestimiento Interior	<b>AA</b>	Absorbente Acústico
<b>EC: RA</b>	Elemento de Compartimentación: rastel	<b>SR: CLT</b>	Soporte Resistente: madera contralaminada
<b>AA</b>	Absorbente Acústico	<b>RI</b>	Revestimiento Interior
<b>SR: CLT</b>	Soporte Resistente: madera contralaminada		

## CARACTERIZACIÓN DE MATERIALES

	Material	Espesor (mm)	$\rho$ (kg/m <sup>3</sup> )	$\lambda$ (W/m.K)	Cp (J/kg.K)	$\mu$ (adim.)
<b>RI1</b>	Placa yeso laminado	15	900	0,25	-	280
<b>EC: RA1</b>	Perfilería metálica	48	350	0,13	-	50
<b>EC: RA2</b>	Listones de madera	40	450	0,15	1600	20
<b>AA2</b>	Lana mineral	50	100	0,035	-	1
<b>AA3</b>	Lana mineral	40	100	0,035	-	1
<b>SR: CLT1</b>	Madera contralaminada	100	450	0,13	-	50
<b>SR: CLT2</b>	Madera contralaminada	120	450	0,13	-	50

## PRESTACIONES SOLUCIÓN CONSTRUCTIVA

	Espesor total	EI	HS	HE	HR		
			GI	U [W/(m <sup>2</sup> /K)]	m (kg/m <sup>2</sup> )	RA (dBA)	RATR (dBA)
<b>V1: SR:CLT1, EC:RA1, AA2</b>	318	EI 60	-	0,27	80,83	61,7	53,2
<b>V2: SR:CLT2, EC:RA2</b>	350	EI 60	-	0,23	139,76	58	52,7

1. Los valores aportados en relación al comportamiento frente al fuego son orientativos y se han determinado mediante lo recogido en el Anexo E de la Norma UNE-EN 1995-1-2. Los valores aportados en relación al comportamiento frente al fuego son orientativos y se han determinado mediante lo recogido en el Anexo E de la Norma UNE-EN 1995-1-2. Estos deben ser comprobados para cada caso particular mediante métodos analíticos, datos de fabricante y/o ensayos.
2. En cuanto a la caracterización de la resistencia al fuego de la solución constructiva únicamente se recogen parámetros de integridad ('E') y aislamiento ('I'). Los valores de resistencia ('R') deben calcularse en cada caso.
3. Se recomienda la utilización de aislantes incombustibles.